



Colofon

Uitgever en tekst
Stichting Toeristisch Platform
i.s.m. Gemeente Mook en Middelaar
Gemeente Gennepp | Gemeente Bergen
Gemeente Venlo | Gemeente Venray
Gemeente Horst aan de Maas
Gemeente Peel en Maas | Gemeente Beesel

Foto's
Stichting Toeristisch Platform
Diverse gemeentes

Vormgeving
Marker Ontwerp | Well

Drukwerk
Drukkerij VD

Maas in het Midden is een initiatief van Visit Noord-Limburg (Limburg) en Visit Land van Cuijk (Brabant) om recreatieve wandel- en fietsroutes over de Maas te promoten.



Fietsen langs en over de Maas

Welkom in het schilderachtige Noorden van Limburg, waar het heerlijk fietsen is langs en over de majestueuze Maas. Deze regio biedt een schat aan prachtige fietsroutes die je meenemen door de adembenemende landschappen. Van uitgestrekte heidevelden tot schilderachtige weides, van imposante duinen tot weelderige bossen, hier vind je het allemaal.

Tijdens je tocht kom je langs een rijkdom aan bezienswaardigheden die de geschiedenis van dit gebied vertellen. Maar het is vooral de ongerepte natuur die je omarmt terwijl je langs de oevers van de Maas peddelt of deze majestueuze rivier oversteeft via een van de vele bruggen of pontjes.

Vergeet niet te pauzeren op de mooiste plekken langs de oevers om te genieten van het serene uitzicht over de uiterwaarden en de rustgevende stroming van de Maas.

PAK JE FIETS EN LAAT JE BETOVEREN DOOR DE WONDEREN VAN LIMBURG!

1. Langs Mook's natuur en ergoed route MOOK 43 KM

Verken de 43 km lange route, startend bij het station Mook-Molenhoek of de parkeerplaats bij Plasmolen. Volg de knooppunten langs bezienswaardigheden zoals het Jachtslot Mookerhei, Museum Ceulcum Cuijk, Romeinse Villa, Natuur-begraafplaats landgoed Mookerheide, de Heeswijkse Plas, de Mookerplas en De Zevenbergen.

- Knooppunten**
8 70 32 33 47 46 45 41 42 24 37 48 38 27 28 44 4 69 7 73 72 9 16 50 35 36 34 32 33 47 70 8



Scan de QR-codes voor meer informatie over de bezienswaardigheden onderweg!



3. Duits lijntje GENNEP 53 KM

Ontdek deze mooie route met een verhaal, beginnend bij het Eikpunt aan de Siebengewaldseweg 13 in Ottersum. Langs de route kom je langs bezienswaardigheden zoals Museum het Petershuis in Gennepp, Moutfabriek Aurora Gennepp, de Locomotief van het Duits lijntje, Station Mill, Theater De Steenakker in Haps en het Voorhoevepark in Gennepp.

- Knooppunten**
52 26 40 41 50 48 37 24 27 28 44 4 69 71 74 77 1 49 48 56 55 67 3 75 5 6 14 7 2 51 52



4. Heilige Huisjes route GENNEP 19 KM

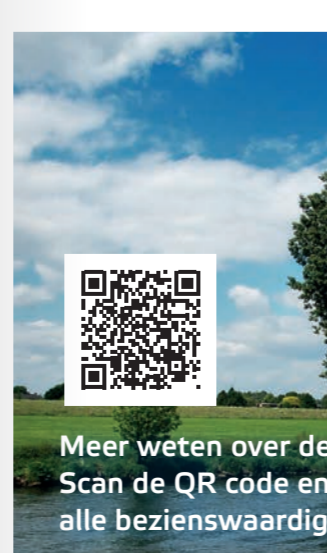
Ontdek de Gennepp Heilige Huisjes route van 19 km, startend bij Torenstraat 17 in Gennepp. Parkeer in de omgeving van de Martinustoren. Langs de route zie je het Gennepphuys, de Martinustoren Gennepp, het Veerhuis in Oeffelt, het Kruissherenklooster Sint Agatha en de UNESCO Maasheggen.

- Knooppunten**
25 51 2 12 70 71 69 4 44 28 27 38 39 25



5. Oude Maasarm route GENNEP 30 KM

Ontdek de Oude Maasarm route van 30 km, startend bij Hoofdstraat 38 in Heijen. Parkeer op het parkeerterrein tegenover de ingang van Huys Heijen. De route leidt langs bezienswaardigheden zoals Huys Heijen, het Centrum van Gennepp, Kasteel Boxmeer, Sint Anna in Boxmeer, het Heijense bos, de UNESCO



Maasheggen en het Stuw- en sluizencomplex in SambEEK.

- Knooppunten**
29 30 47 87 46 34 38 4 17 1 15 7 2 51 29



6. Rondje Bergen en Kapellen BERGEN 69 KM

Verken deze route van 69 km, startend bij de kerk in Wellerloo. Parkeer op de parkeerplaats bij de kerk. Onderweg ontdek je diverse bezienswaardigheden zoals de Antonius Abt Kapel in Aijen, Mariakapel, Sint Rochuskapel, de kerk in Afferden, de uitkijktoren in Wellerloo, en het prachtige Leukermeer en Reindersmeer.

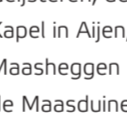
- Knooppunten**
62 27 15 71 66 67 68 89 32 83 33 14 86 34 38 55 40 57 46 61 39 7 13 12 71 66 67 30 29 65 28 64 75 73 74 62



7. Alle grenzen voorbij BERGEN 28 KM

Verken de 'Alle Grenzen Voorbij' route van 28 km, startend bij de Wezerweg in Well. Parkeer op de parkeerplaats aan de Wezerweg zuid. Langs de route ontdek je bezienswaardigheden zoals Kasteel Well, Kasteelruïne Geijsteren, de Antonius Abt Kapel in Aijen, de UNESCO Maasheggen en Nationaal Park de Maasduinen.

- Knooppunten**
29 65 66 71 12 13 7 39 61 46 57 40 89 68 80 31 79 37 29



8. Bergen Ontdek route BERGEN 17 KM

Verken de 'Bergen Ontdek' route van 17 km, beginnend bij de Grotestraat in Well. Parkeer bij Kloosterhof of aan de Weideweg. Langs de route zie je bezienswaardigheden zoals het Kerkhof met de kapel in Well, Kasteel Well, Kapel Well, Nationaal Park de Maasduinen, het Leukermeer, het Reindersmeer en het Natuurpark Ooijen-Wanssum.

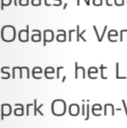
- Knooppunten**
71 66 65 28 64 62 27 15 14 59 18 12 71



9. Maas Vergezichten-route VENRAY 68 KM

Verken de Maas Vergezichten-route van 68 km, startend bij de Maasheggen in Venray. Parkeer bij de parkeerplaats op de Maasheggen of begin bij het Eikpunt 'Odapark' tussen knooppunten 25 en 20.

- Knooppunten**
81 82 85 86 72 88 68 54 53 52 11 59 14 15 27 62 74 55 70 25 26 98 92 28 84 81



12. Maasdorpenroute Noord-Limburg HORST AAN DE MAAS 23 KM

Ontdek de Horst aan de Maas Maasdorpenroute in Noord-Limburg van 23 km, startend bij het Veer Broekhuizen - Arcen. Parkeermogelijkheden zijn beschikbaar bij de kerk of aan de Hoogstraat in Broekhuizen, bij het veer in Arcen, of op de parkeerplaats bij de Schanstoren in Arcen. Langs de route vind je bezienswaardigheden zoals Kasteel Arcen, de Schanstoren, Watermolen Arcen, de Hertog Jan Brouwerij, het Tolhuisje in Broekhuizen,

10. Maas Schatten route VENRAY 30 KM

Verken de Maas Schattenroute van 30 km, startend bij Eikpunt



Meer weten over de routes? Scan de QR code en ontdek alle bezienswaardigheden.

Ooijen-Wanssum. Bewonder Watermolen Geijsteren, Mariakapel en Annakapel in Well, Maaspark Ooijen-Wanssum, 't Sohr in Blitterswijk, en de Witte Vennen in Venray.

- Knooppunten**
7 13 12 71 15 14 59 11 52 38 51 16 62 63 65 46 61 39 7



11. Maasmeander Route HORST AAN DE MAAS 53 KM

Verken de Maasmeander route van 53 km, startend bij Kloosterstraat in Grubbenvorst. Parkeer op de parkeerplaats daar. Langs de route ontdek je bezienswaardigheden zoals Openluchtmuseum De Locht, Kasteel Huys ter Horst, de Onze Lieve Vrouwe kerk in Grubbenvorst, Klooster Grubbenvorst, Kerk Tienray, Sohr in Broekhuizenvorst en Maaspark Ooijen-Wanssum.

- Knooppunten**
70 56 26 98 91 82 81 84 28 92 93 25 70



de Ruïne van het Gebroken Slot in Grubbenvorst, De Bisseweide, de Sint Nicolaaskerk, Natuurgebied Kaldenbroek in Lottum, het Rozendorp Lottum en de Broekhuizerweerd.

- Knooppunten**
70 56 26 98 91 82 81 84 28 92 93 25 70



13. Maasvallei route VENLO 61 KM

Ontdek de Venlo Maasvallei route van 61 km, beginnend bij Keulsepoort 5 in Venlo. Parkeer bij het NS station of in diverse (betaalde) parkeergelegenheden in het centrum. Starten bij Knooppunt 13 met gratis parkeren is ook mogelijk. Volg knooppunten 10, 13, 16, 38, 39, enz. Onderweg passeer je bezienswaardigheden zoals het Rozendorp Lottum, Kasteeltuinen Arcen, Landgoed Arcen, de Kapel van Genooi, Klooster Grubbenvorst, Wilhelminapark Venlo, Molenbeek Lottum, Natuurgebied Kaldenbroek in Lottum, Schuitwater Broekhuizen, Heerenven Hamert Arcen, Venkoelen/Zwart Water in Venlo en de Grootte Heide Venlo.

- Knooppunten**
10 13 16 38 39 97 95 34 27 44 94 46 47 49 63 73 74 55 70 56 26 98 91 90 89 82 81 84 96 7 10



14. Maaspaden route VENLO 26 KM

Verken de Maaspaden route 'Venlo', een korte route van 26 km, startend bij het Wilhelminapark in Venlo. Parkeermogelijkheden zijn beschikbaar in het centrum, bijvoorbeeld bij Nolensplein. Langs de route ontdek je bezienswaardigheden zoals Kloosterdorp Steyl, de Gelooierkapel in Belfeld, het Heilig Hartklooster in Steyl, de Hoogwatergeul Raaijweide, de Romeinenweerd, de Uitzijktoren in Baarlo en de Maaskade in Venlo.

- Knooppunten**
7 10 11 9 59 4 5 70 72 59 5 8 7



15. Parels aan de Maas route PEEL EN MAAS 46 KM

Verken de 'Parels aan de Maasroute' van 46 km, beginnend bij Knooppunt 56 in de Heldense Bossen. Parkeer bij de parkeerplaats daar. Onderweg ontdek je bezienswaardigheden zoals Kasteel De Berckt in Baarlo, Plein De Pool in Helden met oude waterpomp, de Heilige Lambertus en St. Lambertuskerk in Helden, de Heilige Catharina-kapel in Helden, de Heldense Bossen en de Uitzijktoren in Baarlo.

- Knooppunten**
56 55 57 28 27 60 59 4 5 70 99 2 3 53 63 75 76 5 50 78 77 64 66 67 24 25 56



"O, Maas, met je zilveren lint door het land, je brengt ons samen, hand in hand. Met elke golf die kabbelt langs de kade, voelen we de verbondenheid, als een warme serenade."

16. Maas kastelen route PEEL EN MAAS 22 KM

Verken de 'Maas Kastelen' route van 22 km, beginnend bij het Veer in Kessel. Parkeer bij de markt in Kessel. Langs de route ontdek je bezienswaardigheden zoals Kasteelboerderij Huijs Oyen in Baarlo, Kasteel d'Erp in Baarlo, Ronckenstein in Reuver, Kasteel de Keverberg in Kessel, de Heilige Petruskerk in Baarlo, het Heilig Hartklooster in Steyl en de Kloostertuin St. Michaël in Steyl.

- Knooppunten**
53 3 2 99 70 5 4 58 54 53



17. Maasover route BEESEL, KESSEL EN STEYL 61 KM

Ontdek de Maasover route van 61 km, startend bij Ronckenstein in Reuver. Parkeer bij de parkeerplaats aan de Molenweg in Reuver. Langs de route kom je langs bezienswaardigheden zoals Ronckenstein, De Grauwe Beer in Beesel, de Lambertuskapel in Reuver, Kasteel de Keverberg in Kessel, Kasteel de Berckt



in Baarlo, het Heilig Hartklooster in Steyl, De Weerd in Reuver en de Rijkse Bemden in Beesel.

- Knooppunten**
99 98 53 23 97 7 91 4 5 76 53 54 68 4 59 9 8 5 70 99 2 3 6 99



18. Maaskronkel route BEESEL, KESSEL 29 KM

Ontdek de 'Maaskronkel route' route van 29 km, beginnend bij het Veer Beesel - Kessel. Parkeer bij de St. Jorisstraat. Langs de route bewonder je bezienswaardigheden zoals Ronckenstein in Reuver, De Grauwe Beer in Beesel, de Lambertuskapel in Reuver, Kasteel de Keverberg in Kessel, De Weerd in Reuver en de Rijkse Bemden in Beesel.

- Knooppunten**
3 2 99 98 53 23 97 7 91 4 5 76 53 3

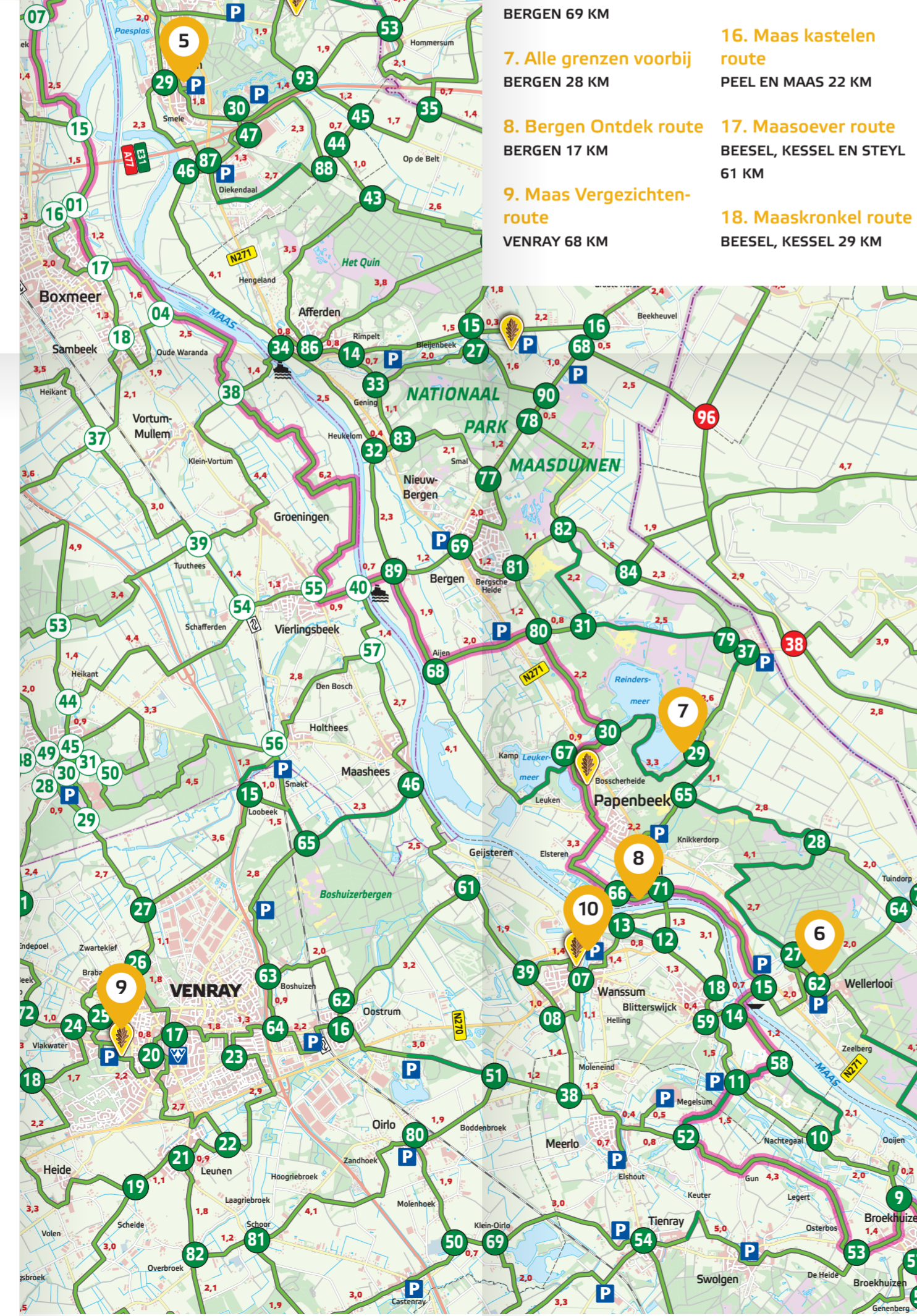
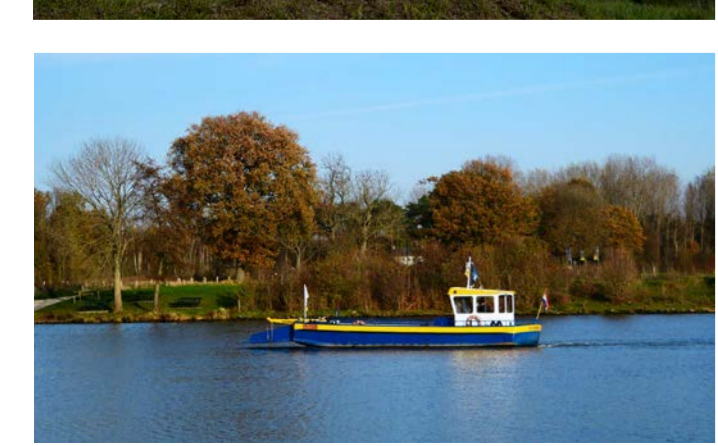
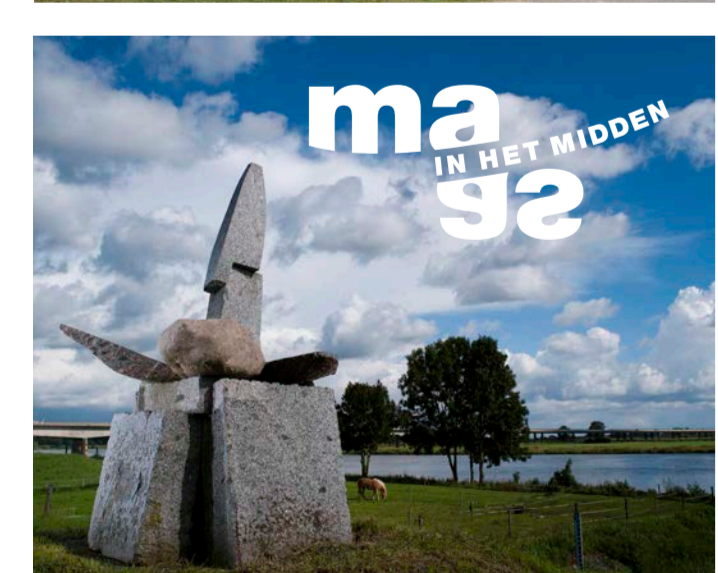
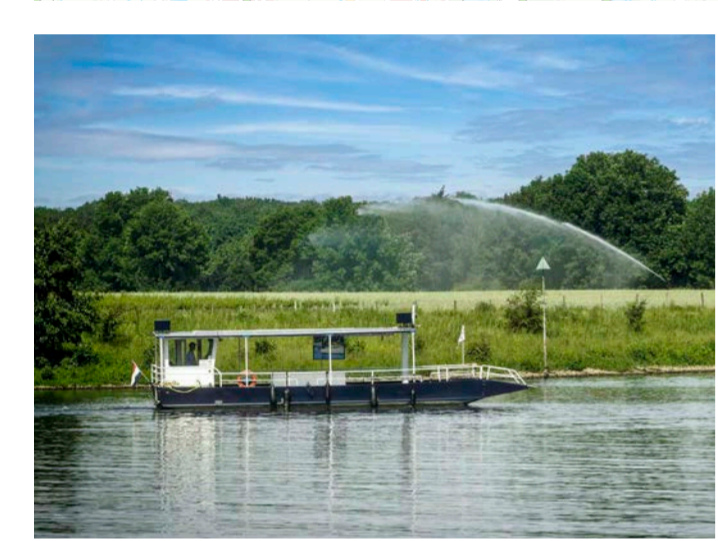
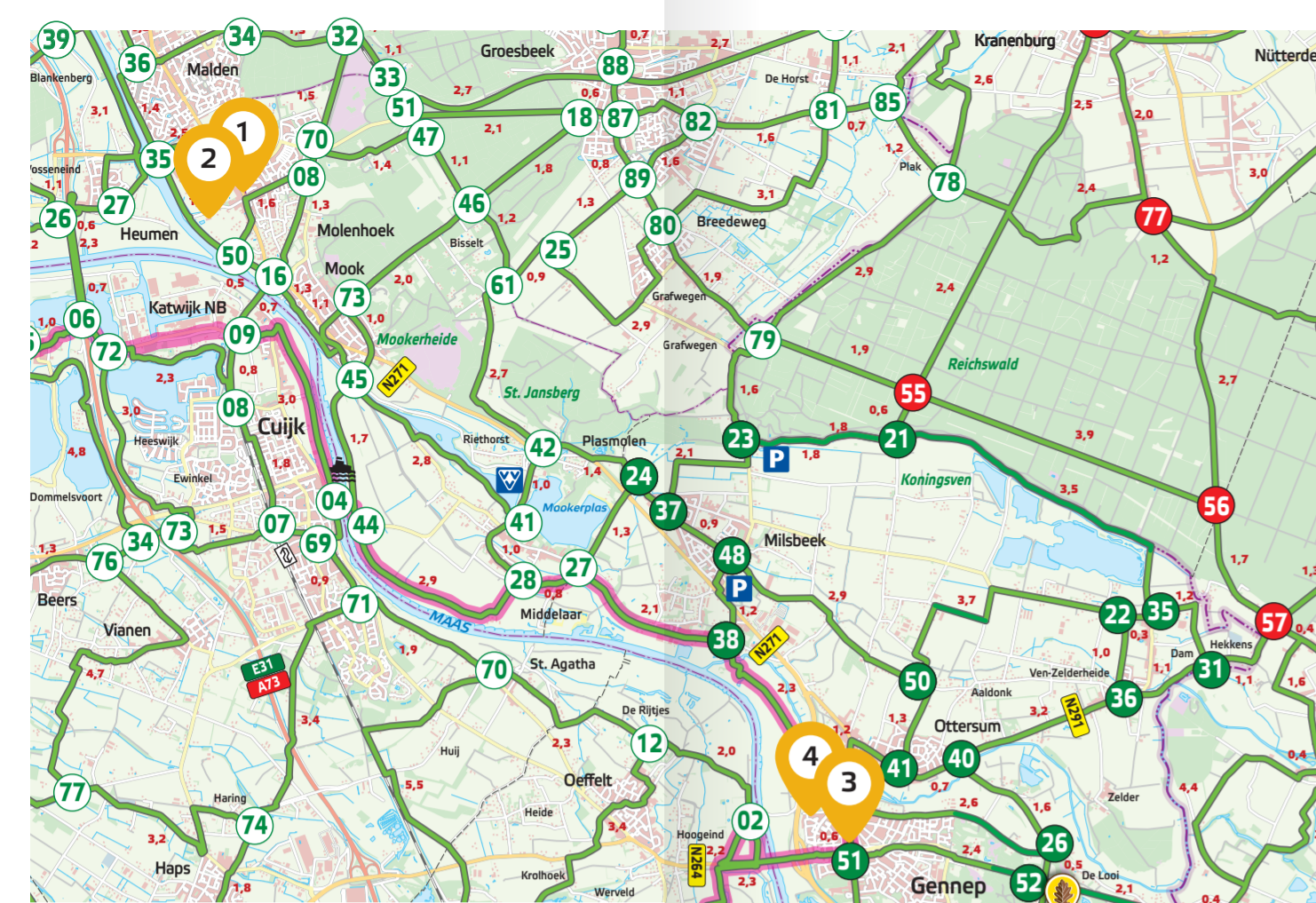
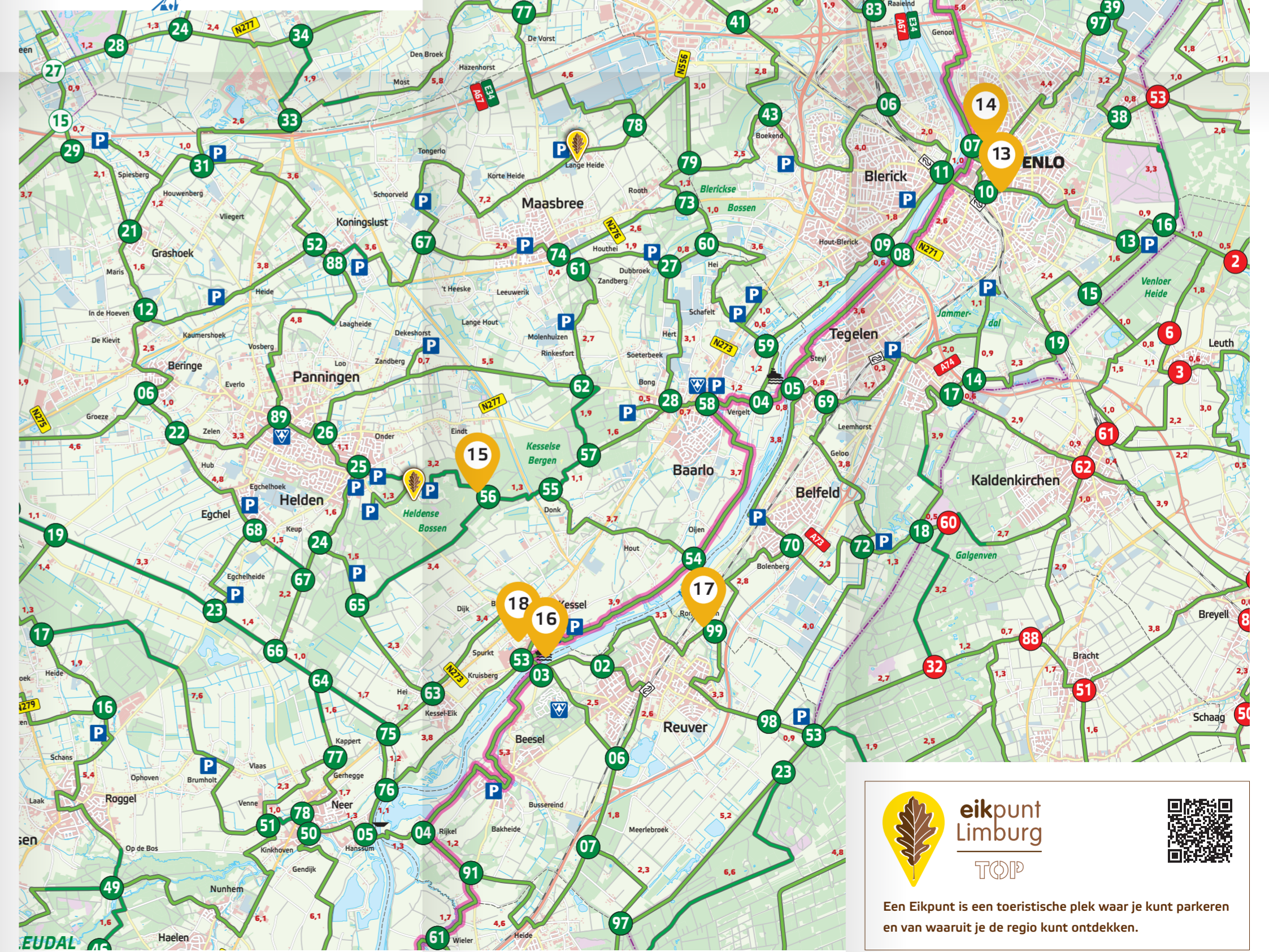
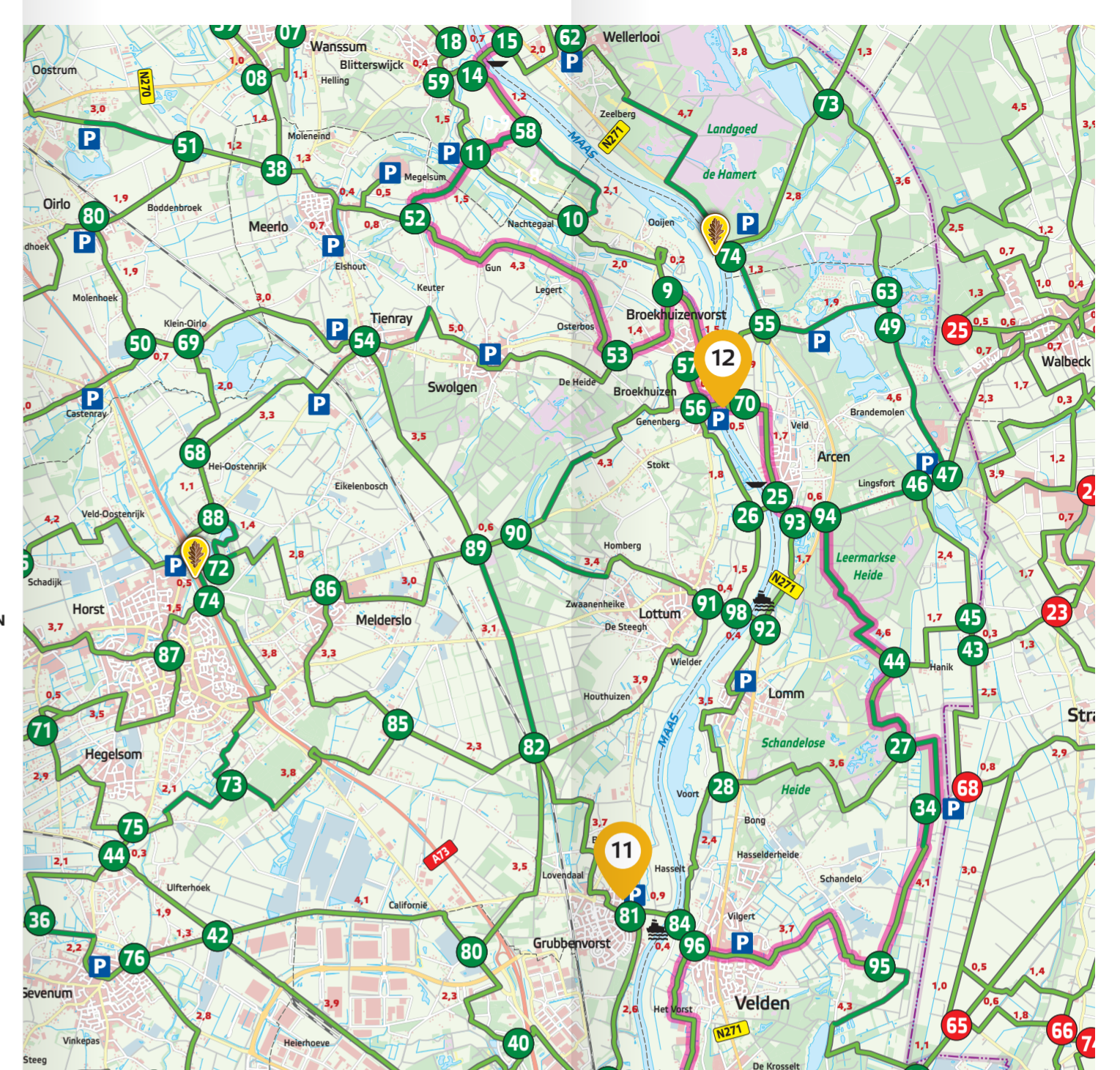


18 Fietsroutes langs en over de Maas

- 1. Langs Mook's natuur en erfgoed route**
MOOK 43 KM
- 2. Heldenroute**
MOOK 20 KM
- 3. Duits lijntje**
GENNEP 53 KM
- 4. Heilige Huisjes route**
GENNEP 19 KM
- 5. Oude Maasarm route**
GENNEP 30 KM
- 6. Rondje Bergen en Kapellen**
BERGEN 69 KM
- 7. Alle grenzen voorbij**
BERGEN 28 KM
- 8. Bergen Ontdek route**
BERGEN 17 KM
- 9. Maas Vergezichten-route**
VENRAY 68 KM
- 10. Maas Schatten route**
VENRAY 30 KM
- 11. Maasmeander Route**
HORST AAN DE MAAS 53 KM
- 12. Maasdorpenroute Noord-Limburg**
HORST AAN DE MAAS 23 KM
- 13. Maasvallei route**
VENLO 61 KM
- 14. Maaspaden route**
VENLO 26 KM
- 15. Parels aan de Maas route**
PEEL EN MAAS 46 KM
- 16. Maas kastelen route**
PEEL EN MAAS 22 KM
- 17. Maasover route**
BEESEL, KESSEL EN STEYL 61 KM
- 18. Maaskronkel route**
BEESEL, KESSEL 29 KM



scan de code voor de actuele informatie over de veerponten




Een Eikpunt is een toeristische plek waar je kunt parkeren en van waaruit je de regio kunt ontdekken.

